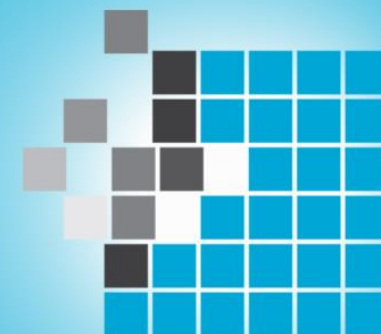




KONFERENCJA BADANIA W EDUKACJI

Warszawa, 19-20 października 2015 r.



Michał Federowicz
Badania – diagnoza – narzędzia
– wdrożenie – zmiana społeczna



KAPITAŁ LUDZKI
NARODOWA STRATEGIA SPÓJNOŚCI

IBE



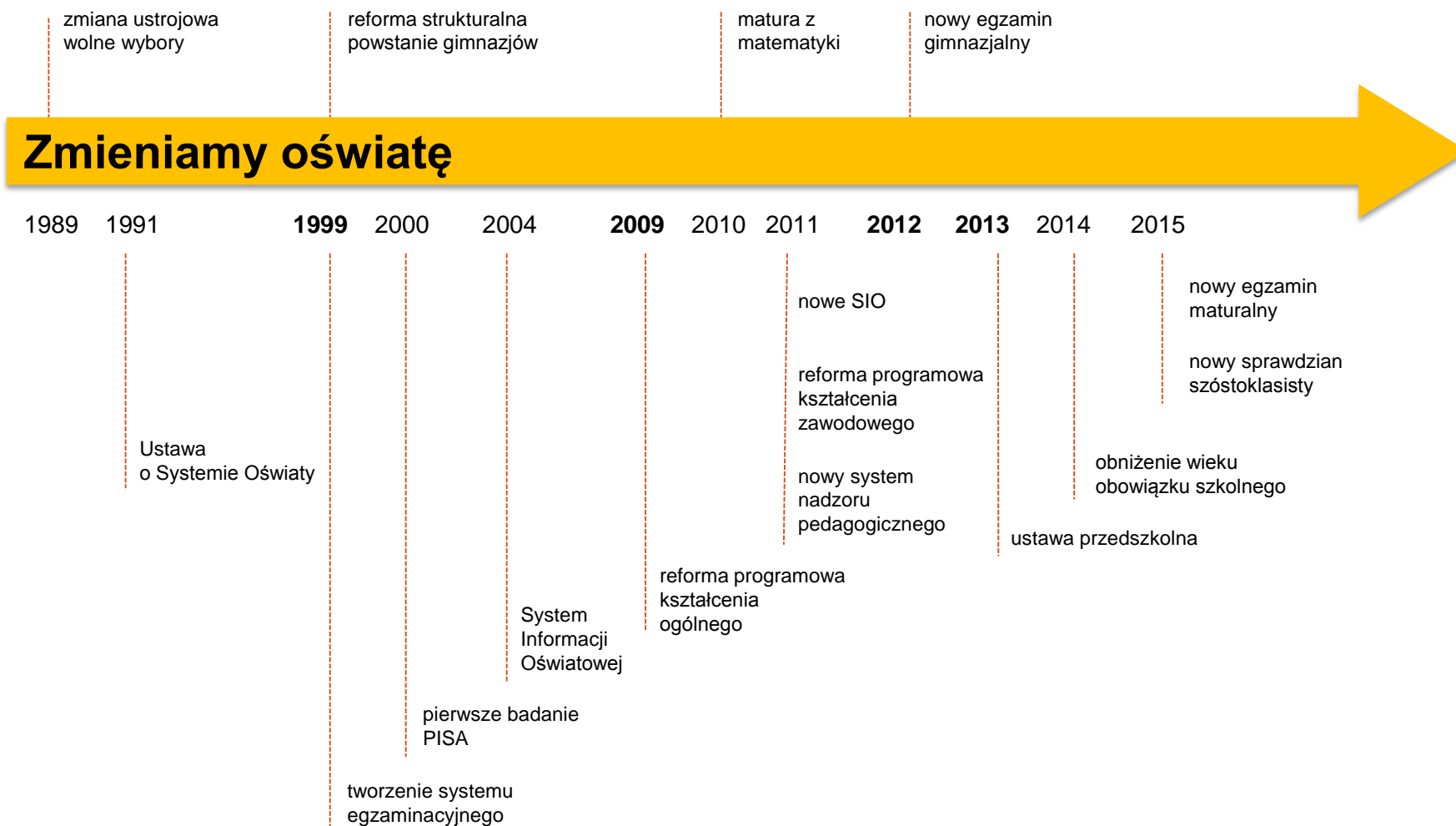
INSTYTUT
BADAŃ
EDUKACYJNYCH

UNIA EUROPEJSKA
EUROPEJSKI
FUNDUSZ SPOŁECZNY





Oś czasu



KAPITAŁ LUDZKI
NARODOWA STRATEGIA SPÓJNOŚCI

IBE



INSTYTUT
BADAŃ
EDUKACYJNYCH

UNIA EUROPEJSKA
EUROPEJSKI
FUNDUSZ SPOŁECZNY





System egzaminów zewnętrznych

	Sprawdzian	Egz. gimnazjalny	Egz. maturalny
<i>trzy filary wiedzy</i>	język polski matematyka język obcy	język polski matematyka język obcy	język polski matematyka język obcy
<i>dopełnienie</i>	kontekst przyrodniczy i historyczny: w zadaniach z języka polskiego i matematyki; język jako narzędzie poznawania świata	powszechnie: historia i wos przedmioty przyrodnicze	wybór ucznia: wos, historia fizyka, chemia geografia, biologia j. polski, matematyka j. obce oraz inne przedmioty na poziomie rozszerzonym





Zmiany programowe i organizacyjne w kształceniu ogólnym („nowa podstawa programowa”)

Istota zmian:

- spójny programowo proces kształcenia oraz połączenie programowe kształcenia na III i IV etapie edukacyjnym
- pogłębione nauczanie wybranych przedmiotów na poziomie rozszerzonym
- położenie nacisku na kształcenie kluczowych umiejętności, w szczególności rozumowania matematycznego, myślenia krytycznego (identyfikowania i rozwiązywania problemów), interpretacji, komunikowania się w języku ojczystym i w językach obcych, korzystania z nowoczesnych technologii, umiejętność uczenia się i pracy zespołowej
- położenie nacisku na aktywizujące metody nauczania i uczenia się przez doświadczenia i eksperymenty



KAPITAŁ LUDZKI
NARODOWA STRATEGIA SPÓJNOŚCI

IBE



INSTYTUT
BADAŃ
EDUKACYJNYCH

UNIA EUROPEJSKA
EUROPEJSKI
FUNDUSZ SPOŁECZNY





Projekty systemowe



Edukacyjna wartość dodana

2007-2015

- Badania dotyczące rozwoju metodologii szacowania wskaźnika edukacyjnej wartości dodanej (EWD). Do 2012 w CKE. Cel projektu: rzeczywista ocena pracy szkoły. Dostarcza wskaźników do budowania lokalnych strategii oświatowych, jest narzędziem dla SORE i systemu egzaminacyjnego, a przede wszystkim szkół. **Kalkulator EWD. Trzyletnie wskaźniki EWD dla gimnazjów i szkół maturalnych.**



Entuzjaści edukacji

2009-2015

- **Badanie jakości i efektywności edukacji oraz instytucjonalizacja zaplecza badawczego.** Celem projektu jest wzmocnienie zdolności systemu edukacji w zakresie badań edukacyjnych oraz zwiększenie możliwości **wykorzystywania badań naukowych w polityce i praktyce edukacyjnej** oraz zarządzaniu oświatą.



KAPITAŁ LUDZKI
NARODOWA STRATEGIA SPÓJNOŚCI

IBE



INSTYTUT
BADAŃ
EDUKACYJNYCH

UNIA EUROPEJSKA
EUROPEJSKI
FUNDUSZ SPOŁECZNY





Projekty systemowe



2010-2015

Kwalifikacje po europejsku

- **Trzy projekty systemowe.** Celem projektów jest stworzenie spójnego systemu opisu i potwierdzania kwalifikacji – **Polskiej Ramy Kwalifikacji**, która ułatwi porównywanie kwalifikacji zdobywanych w różnym czasie, miejscach i formach oraz dostosowanie systemu edukacji do potrzeb rynku pracy. Projekt pilotaż służy sprawdzeniu procedur zintegrowanego systemu kwalifikacji, a ZRK – przygotowaniu rejestru kwalifikacji.



BADANIA
UMIEJĘTNOŚCI
TRZECIOKLASISTÓW

2011-2014

OBUT

- **Ogólnopolskie badanie umiejętności trzecioklasistów.** Dostarcza szkołom rzetelnych, porównywalnych informacji na temat **poziomu kompetencji z języka polskiego i matematyki uczniów kończących klasę trzecią** – czyli po zakończeniu nauki na I etapie edukacyjnym. Dostarcza danych do wyliczenia EWD.



KAPITAŁ LUDZKI
NARODOWA STRATEGIA SPÓJNOŚCI

IBE



INSTYTUT
BADAŃ
EDUKACYJNYCH

UNIA EUROPEJSKA
EUROPEJSKI
FUNDUSZ SPOŁECZNY





Główne kierunki działań IBE

- Interdyscyplinarne badania w dziedzinie edukacji, współpraca z uczelniami
- Monitorowanie badań edukacyjnych w Polsce i za granicą, udział w programach międzynarodowych
- Dydaktyki przedmiotowe, diagnozy i narzędzia dydaktyczne, wdrożenia zmiany nauczania i wsparcie nauczycieli w działaniu
- Ewaluacja programów rządowych: m.in. indywidualizacji, cyfrowej szkoły, nowego systemu wsparcia szkół, ewaluacji szkół



KAPITAŁ LUDZKI
NARODOWA STRATEGIA SPÓJNOŚCI

IBE



INSTYTUT
BADAŃ
EDUKACYJNYCH

UNIA EUROPEJSKA
EUROPEJSKI
FUNDUSZ SPOŁECZNY





Logika działań w projekcie „Entuzjaści edukacji”

badanie



diagnoza



Rekomendacje
/ narzędzia
wsparcia



wdrożenia



KAPITAŁ LUDZKI
NARODOWA STRATEGIA SPÓJNOŚCI

IBE



INSTYTUT
BADAŃ
EDUKACYJNYCH

UNIA EUROPEJSKA
EUROPEJSKI
FUNDUSZ SPOŁECZNY



Np. źródła diagnozy dotyczącej nauczania matematyki



Osiem projektów badawczych IBE



Badania międzynarodowe
(TIMSS, PISA, PIAAC)



OBUT i EWD, projekty uruchomione
przy CKE, przeniesione w 2012 do IBE



Informacje z systemu egzaminacyjnego



Wdrożenia IBE – metodologia zmiany, z
udziałem dydaktyków i psychologów



KAPITAŁ LUDZKI
NARODOWA STRATEGIA SPÓJNOŚCI

IBE



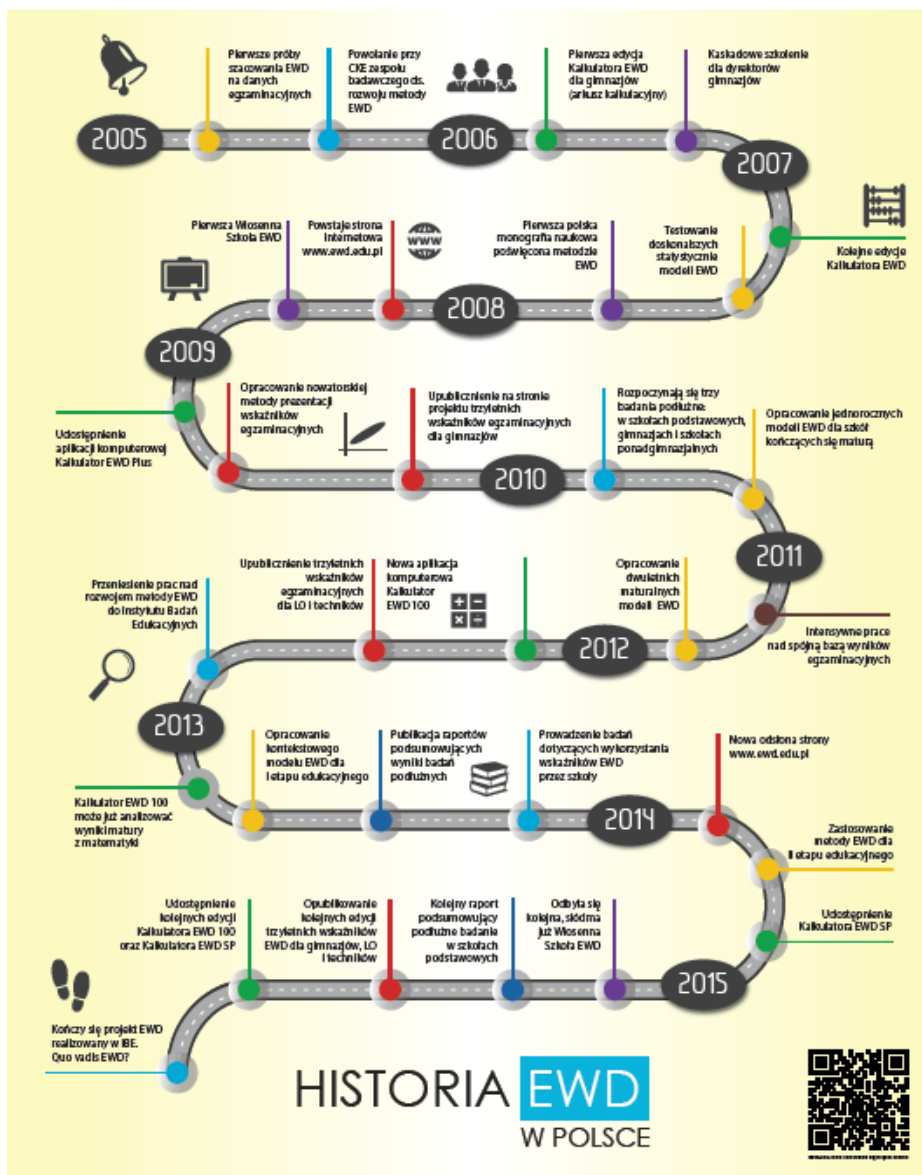
INSTYTUT
BADAŃ
EDUKACYJNYCH

UNIA EUROPEJSKA
EUROPEJSKI
FUNDUSZ SPOŁECZNY





Logika działania projektu EWD



Opracowywanie modeli EWD dla szkół podstawowych, gimnazjów i szkół kończących się maturą

Badanie trafności

Tworzenie narzędzi do analizy wyników z wykorzystaniem EWD

Upowszechnianie metody

Coroczna publikacja trzyletnich wskaźników EWD

Monitorowanie wykorzystania przez szkoły – około 20 tys. szkół może korzystać ze wskaźników EWD



KAPITAŁ LUDZKI
NARODOWA STRATEGIA SPÓJNOŚCI

IBE



INSTYTUT
BADAŃ
EDUKACYJNYCH

UNIA EUROPEJSKA
EUROPEJSKI
FUNDUSZ SPOŁECZNY





„Badania dla edukacji”

Cztery wiodące kierunki debaty:

- ❑ **NOWOCZESNE KSZTAŁCENIE I NOWOCZESNY NAUCZYCIEL**
- ❑ **PSYCHOLOGIA W EDUKACJI**
- ❑ **OCENIANIE, EGZAMINY, DIAGNOZY**
- ❑ **EDUKACJA A SPÓJNOŚĆ SPOŁECZNA**



KAPITAŁ LUDZKI
NARODOWA STRATEGIA SPÓJNOŚCI

IBE



INSTYTUT
BADAŃ
EDUKACYJNYCH

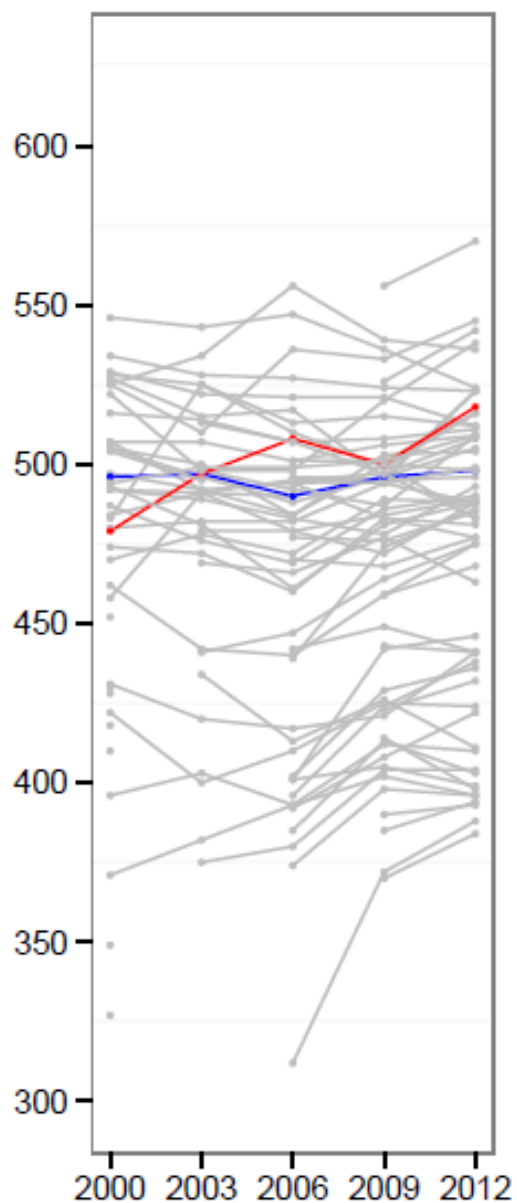
UNIA EUROPEJSKA
EUROPEJSKI
FUNDUSZ SPOŁECZNY



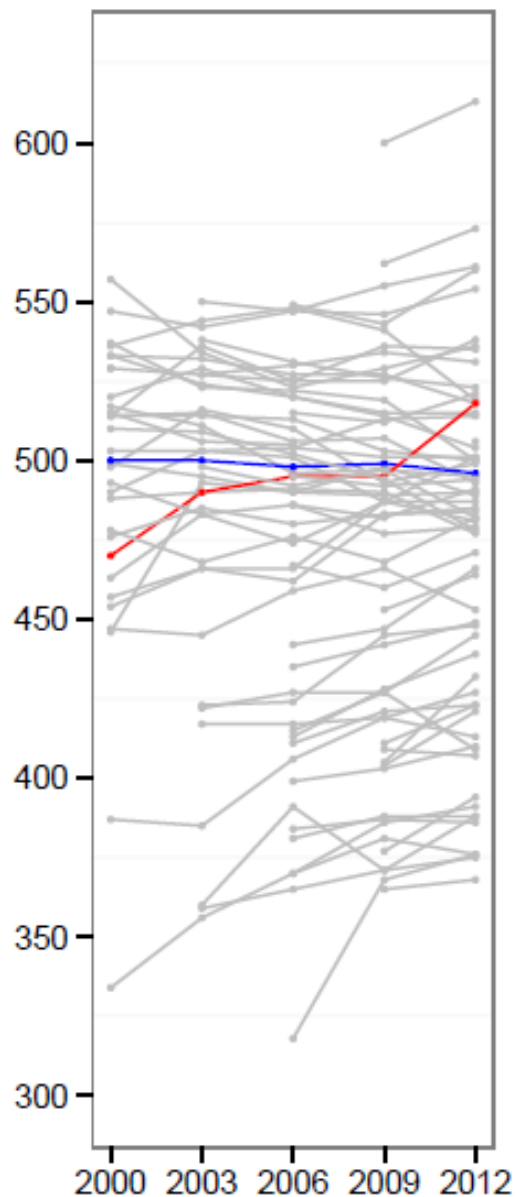


Nie taka zła ta szkoła – wyniki PISA 2000-2012

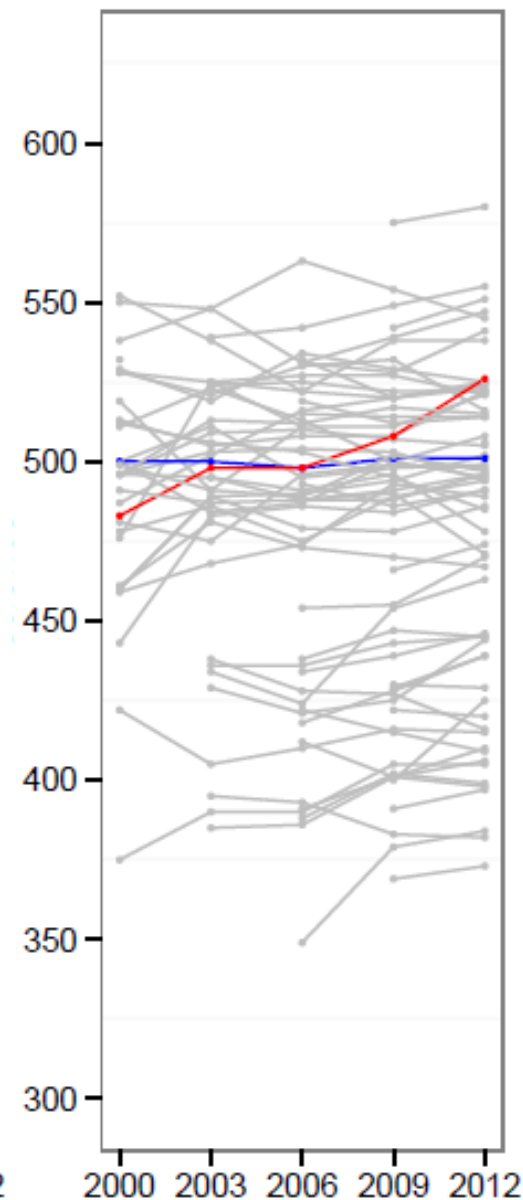
Czytanie i interpretacja



Matematyka

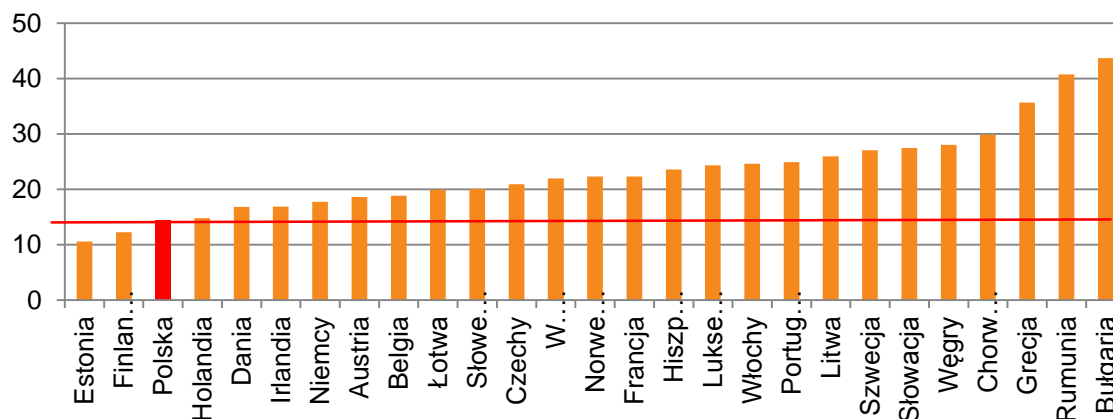


Nauki przyrodnicze

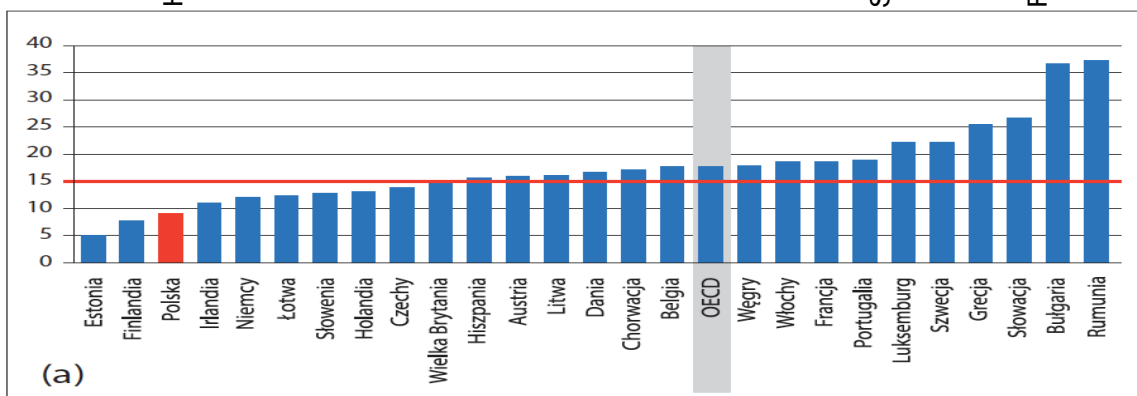




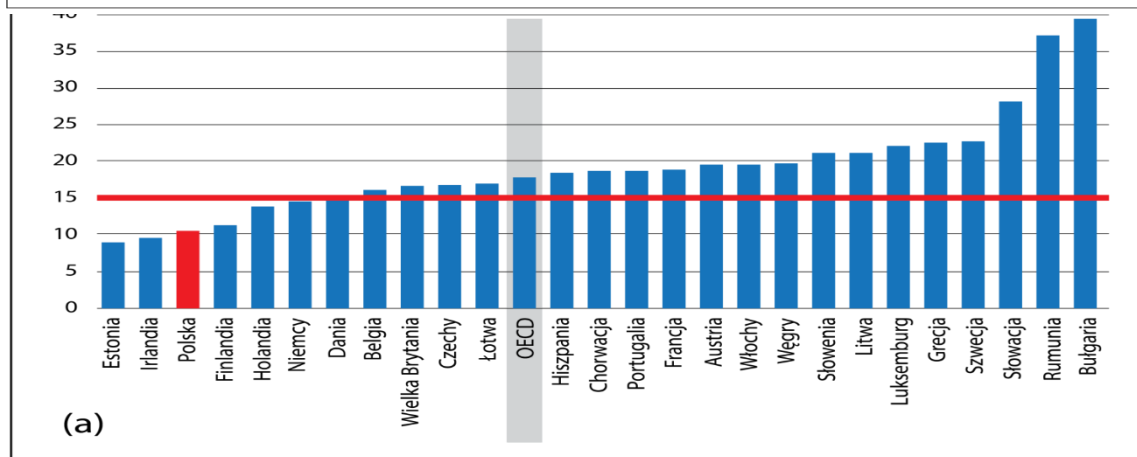
PISA – odsetki uczniów najslabszych w krajach UE



- W Polsce:
- Matematyka **14,4%**



- Rozumowanie w naukach przyrodniczych **9,0%**



- Czytanie i interpretacja **10,6%**



O tym jest (zbyt) wiele sporów:

- ❖ Gimnazja
- ❖ Sześciolatki
- ❖ „Testomania”
- ❖ Nazwa przedmiotu WDŻ
- ❖



Przejdźmy do wspólnych problemów



KAPITAŁ LUDZKI
NARODOWA STRATEGIA SPÓJNOŚCI

IBE



INSTYTUT
BADAŃ
EDUKACYJNYCH

UNIA EUROPEJSKA
EUROPEJSKI
FUNDUSZ SPOŁECZNY





Jak tworzy się kapitał rozwojowy ?

– powiązanie edukacji z gospodarką

Kompetencje oczekiwane od kandydatów do pracy



Jakich podstawowych kompetencji oczekuje Pana(i) organizacja od kandydatów do pracy/pracowników? Baza: n=941 przedsiębiorstw.



KAPITAŁ LUDZKI
NARODOWA STRATEGIA SPÓJNOŚCI

IBE



INSTYTUT
BADAŃ
EDUKACYJNYCH

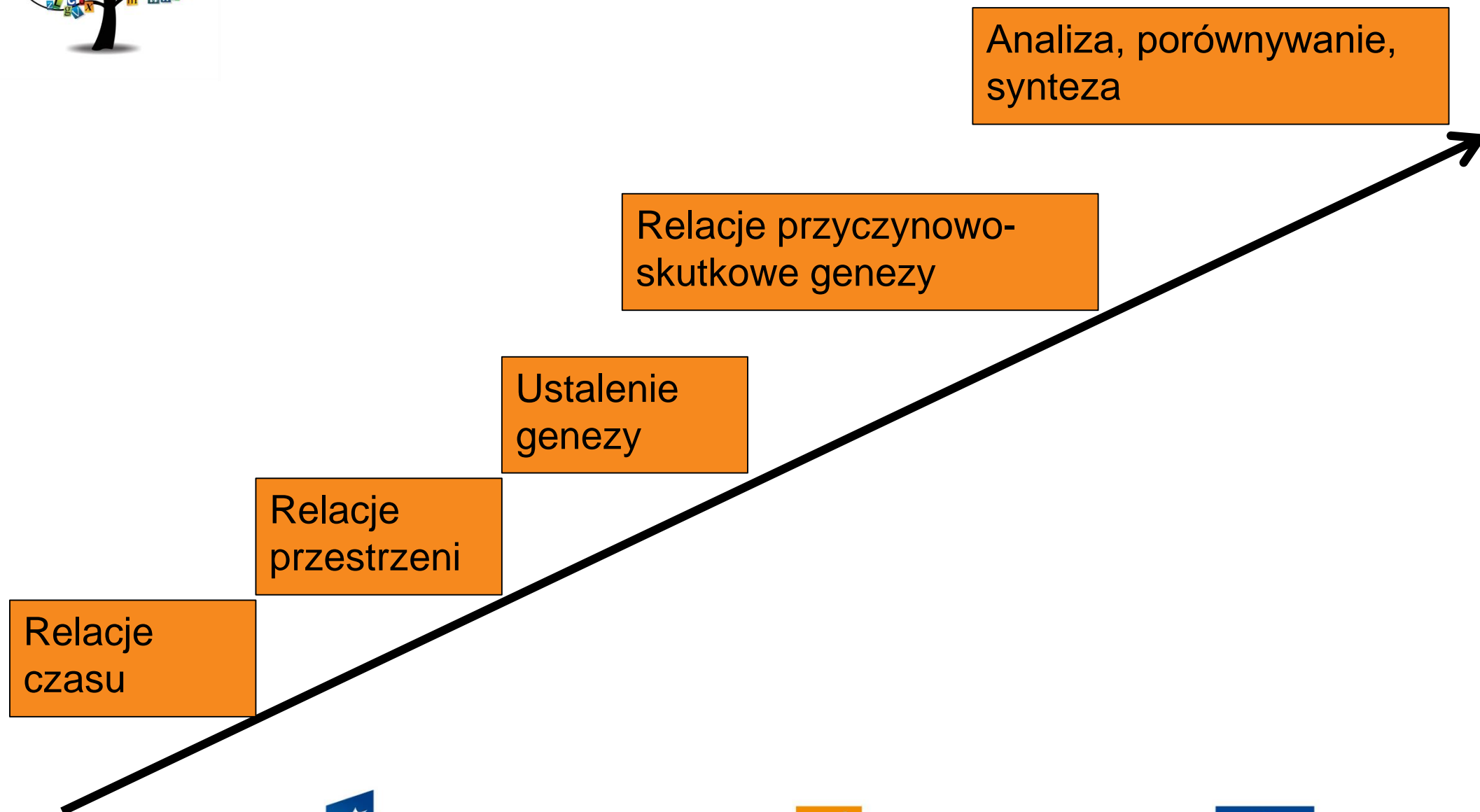
UNIA EUROPEJSKA
EUROPEJSKI
FUNDUSZ SPOŁECZNY





Jak tworzy się kapitał rozwojowy?

Historia to nauka krytycznego myślenia (nie zaś ćwiczenie pamięci)



KAPITAŁ LUDZKI
NARODOWA STRATEGIA SPÓJNOŚCI

IBE



INSTYTUT
BADAŃ
EDUKACYJNYCH

UNIA EUROPEJSKA
EUROPEJSKI
FUNDUSZ SPOŁECZNY





Co to znaczy rozwijać rozumowanie matematyczne od najmłodszego wieku?

Do stołówki zakupiono sześć i pół kilograma herbaty pakowanej w paczki po pół kilograma.

$$6 \cdot 2 + 1 = 12 + 1 = 13$$

$$6 \text{ kg } 50 \text{ dag}$$
$$650 \text{ dag} : 50 \text{ dag} = 13 \text{ dag}$$

$$500 \text{ g} \bullet \quad 500 \text{ g} \bullet \quad 500 \text{ g} \bullet \quad 500 \text{ g} \bullet$$
$$500 \text{ g} \bullet \quad 500 \text{ g} \bullet \quad 500 \text{ g} \bullet \quad 500 \text{ g} \bullet$$
$$500 \text{ g} \bullet \quad 500 \text{ g} \bullet \quad 500 \text{ g} \bullet \quad 500 \text{ g} \bullet$$
$$500 \text{ g} \bullet$$
$$13$$

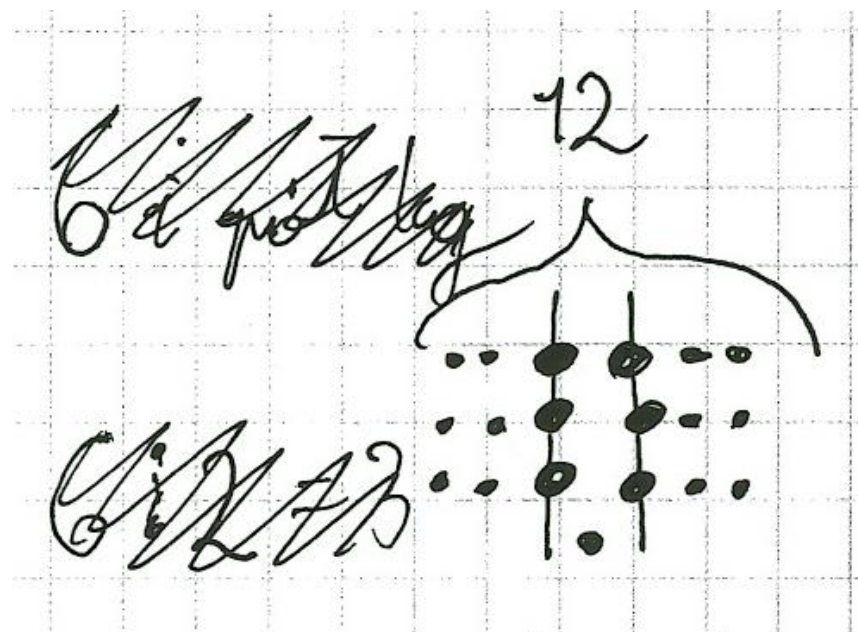
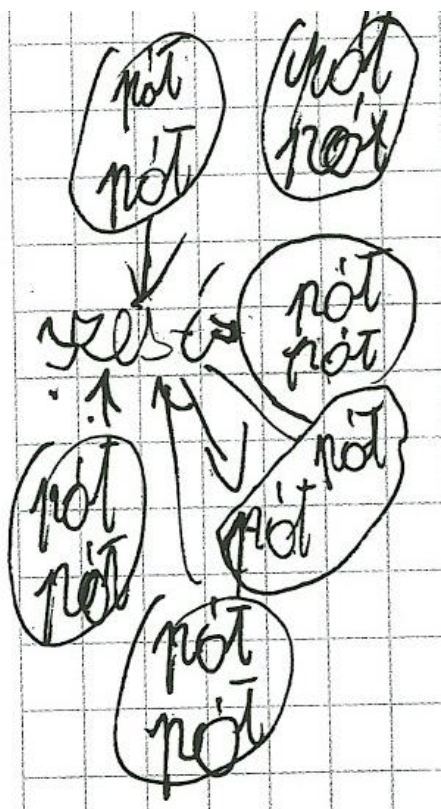




Do stołówki zakupiono sześć i pół kilograma herbaty pakowanej w paczki po pół kilograma.

Przykłady rozwiązań uczniowskich cd.

Jak tworzy się kapitał rozwojowy?



KAPITAŁ LUDZKI
NARODOWA STRATEGIA SPÓJNOŚCI

IBE



INSTYTUT
BADAŃ
EDUKACYJNYCH

UNIA EUROPEJSKA
EUROPEJSKI
FUNDUSZ SPOŁECZNY





Problem – wyzwanie

Jak tworzy się kapitał rozwojowy i jak go trwonimy?

Tylko **około połowy nauczycieli** nauczania początkowego i matematyki w szkole podstawowej i gimnazjum

akceptuje poprawne (!) rozwiązania uczniów, które przeprowadzone są ich własną metodą,

a nie metodą pokazaną na lekcji przez nauczyciela.

Nauczyciel chętniej naprowadza ucznia szczegółowymi pytaniami na swój tok rozumowania, niż próbuje odkryć tok rozumowania ucznia, by go wzmocnić.



KAPITAŁ LUDZKI
NARODOWA STRATEGIA SPÓJNOŚCI

IBE



INSTYTUT
BADAŃ
EDUKACYJNYCH

UNIA EUROPEJSKA
EUROPEJSKI
FUNDUSZ SPOŁECZNY





Rozdźwięk między wiedzą „szkolną” a wiedzą praktyczną



Przyczyny

- **Nauczanie „bierne”** – bez obserwacji, i eksperymentów
- Nauczanie **wiadomości**, a nie kształtowanie umiejętności i struktury wiedzy
- Prezentowanie zagadnień w **kontekście szkolnym** bez powiązania z codziennym życiem

Środki zaradcze

- Więcej praktyki – poznawanie świata przez **samodzielne odkrywanie**
- Kształtowanie **umiejętności**, w tym **rozumowania naukowego; eksperymentowanie, doświadczanie**
- Pokazywanie **praktycznych aspektów** wiedzy szkolnej



KAPITAŁ LUDZKI
NARODOWA STRATEGIA SPÓJNOŚCI

IBE



INSTYTUT
BADAŃ
EDUKACYJNYCH

UNIA EUROPEJSKA
EUROPEJSKI
FUNDUSZ SPOŁECZNY



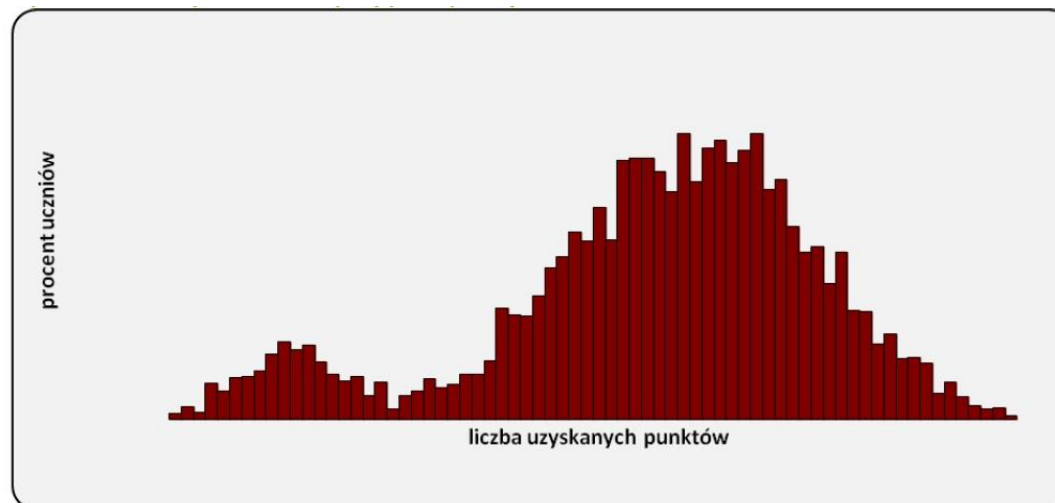


Interpretacja jako wyzwanie

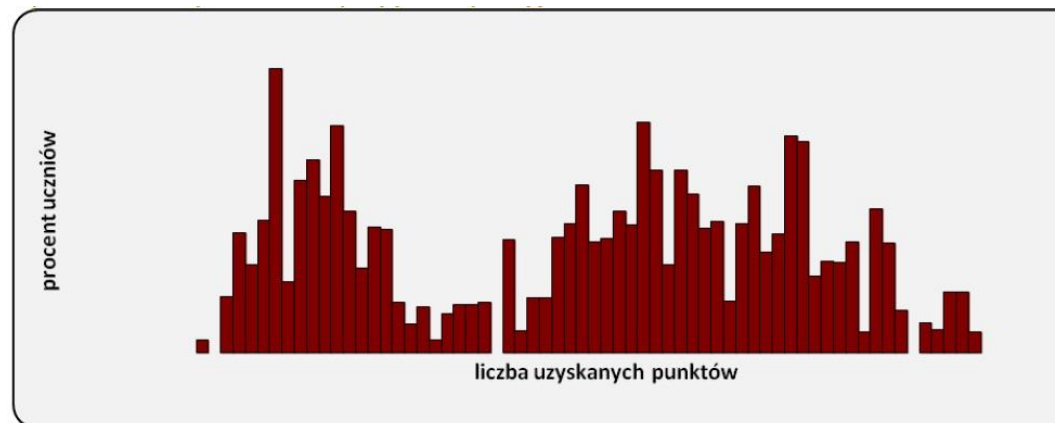
Wyniki diagnozy przedmaturalnej z języka polskiego

Rozprawka

Rozkład wyników uczniów



Interpretacja



KAPITAŁ LUDZKI
NARODOWA STRATEGIA SPÓJNOŚCI

IBE



INSTYTUT
BADAŃ
EDUKACYJNYCH

UNIA EUROPEJSKA
EUROPEJSKI
FUNDUSZ SPOŁECZNY





Jak gubimy aktywność ucznia i jego samodzielne myślenie, a przez to umiejętność interpretacji?

Badanie realizacji podstawy programowej z jęz. polskiego.

Metody dydaktyczne

Nauczyciele



✓ **nazbyt często stosują metody uczące pasywności.** Przykładem jest dyktowanie notatek, połowa uczniów twierdzi, że dzieje się tak na każdej lekcji! Tymczasem zauważalna jest zbieżność: **im częściej nauczyciel dyktuje notatki, tym niższe wyniki uzyskują uczniowie.**

✓ **bardzo cenią aktywizujące metody nauczania,** zwłaszcza dyskusję, burzę mózgów i pracę w grupach. Podobnie uczniowie, choć twierdzą oni, że **tego typu lekcje zdarzają się zbyt rzadko.**



KAPITAŁ LUDZKI
NARODOWA STRATEGIA SPÓJNOŚCI

IBE



INSTYTUT
BADAŃ
EDUKACYJNYCH

UNIA EUROPEJSKA
EUROPEJSKI
FUNDUSZ SPOŁECZNY





Czy szkoła musi być odseparowana od edukacji nieformalnej? Badanie realizacji podstawy programowej z jęz. polskiego

Nauczyciele: deklarują, że często na lekcje wprowadzają Nieliterackie teksty kultury.

Uczniowie: twierdzą, że Nieliterackie teksty trafiają na lekcje rzadko, najczęściej jako kontekst dla literatury.

Bardzo rzadko nauczyciele sięgają do internetu jako źródła tekstów, ale i medium, które samo domaga się opanowania specyficznego dla niego języka.



KAPITAŁ LUDZKI
NARODOWA STRATEGIA SPÓJNOŚCI

IBE



INSTYTUT
BADAŃ
EDUKACYJNYCH

UNIA EUROPEJSKA
EUROPEJSKI
FUNDUSZ SPOŁECZNY





Język reklamy. Pij mleko

Aby być naprawdę Wielkim, oprócz ciężkiej pracy potrzebne są zdrowe nawyki. Dlatego warto wiedzieć, że za każdym razem, gdy sięgamy po szklankę mleka, wzmacniamy nasze kości dostarczając organizmowi odpowiednią dawkę wapnia. To najlepszy sposób, by żyć zdrowo każdego dnia. Pij mleko i umocnij swoje kości w dążeniu do wielkości.

Pij MLEKO!
będziesz Wielki

Aby być naprawdę Wielkim, oprócz ciężkiej pracy potrzebne są zdrowe nawyki. Dlatego warto wiedzieć, że za każdym razem, gdy sięgamy po szklankę mleka, wzmacniamy nasze kości dostarczając organizmowi odpowiednią dawkę wapnia. To najlepszy sposób, by żyć zdrowo każdego dnia. Pij mleko i umocnij swoje kości w dążeniu do wielkości.

Zadanie 3.

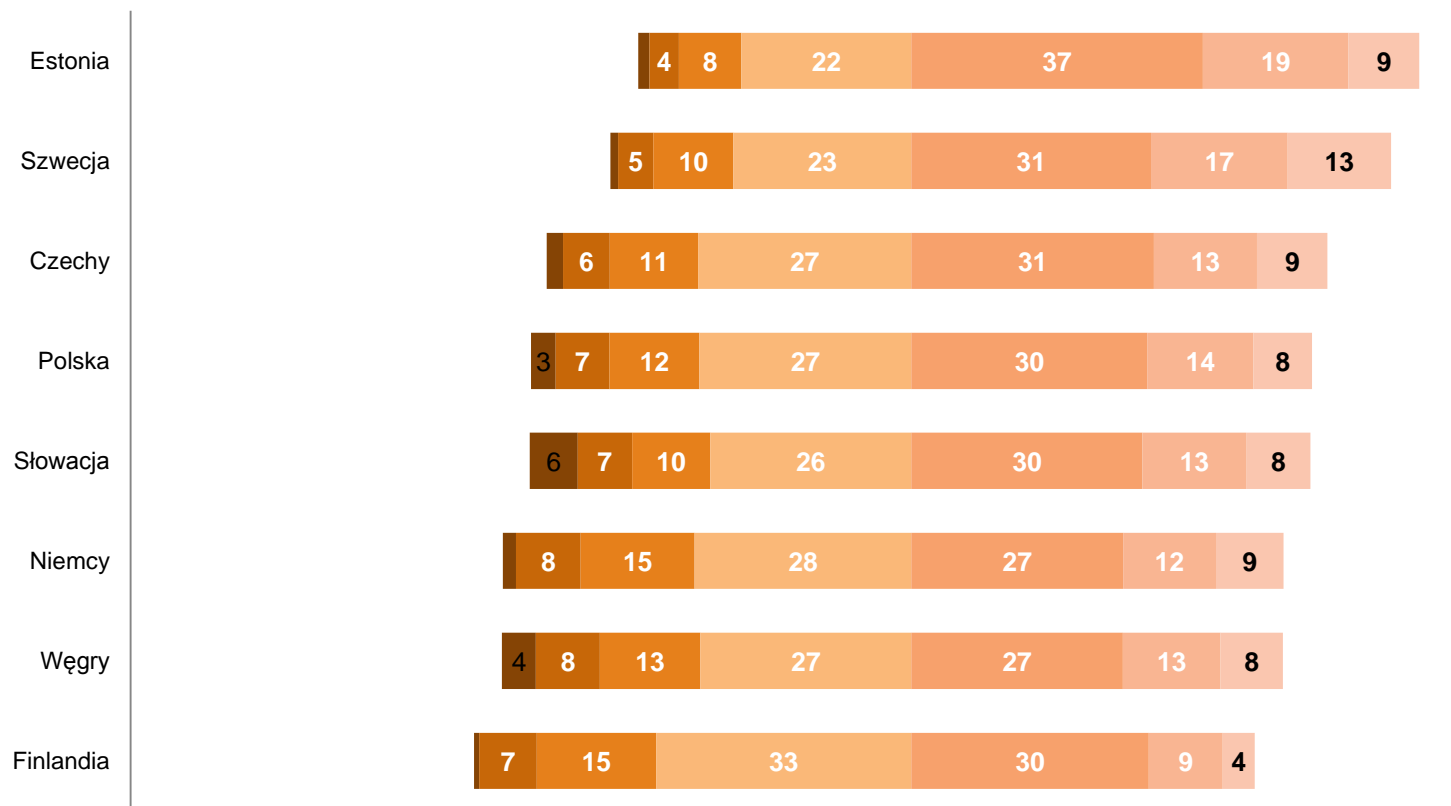
Elementami stylu naukowego posłużono się, żeby

- A. uwiarygodnić przedstawione treści.
- B. nadać tekstowi żartobliwy charakter.
- C. zaskoczyć odbiorcę dowcipną grą językową.
- D. podkreślić znakomity smak mleka.





Ile czasu uczniowie spędzają w sieci



■ W ogóle ■ 1-30 min. ■ 31-60 min. ■ 1-2 godz. ■ 2-4 godz. ■ 4-6 godz. ■ więcej niż 6 godz.



KAPITAŁ LUDZKI
NARODOWA STRATEGIA SPÓJNOŚCI

IBE



INSTYTUT
BADAŃ
EDUKACYJNYCH

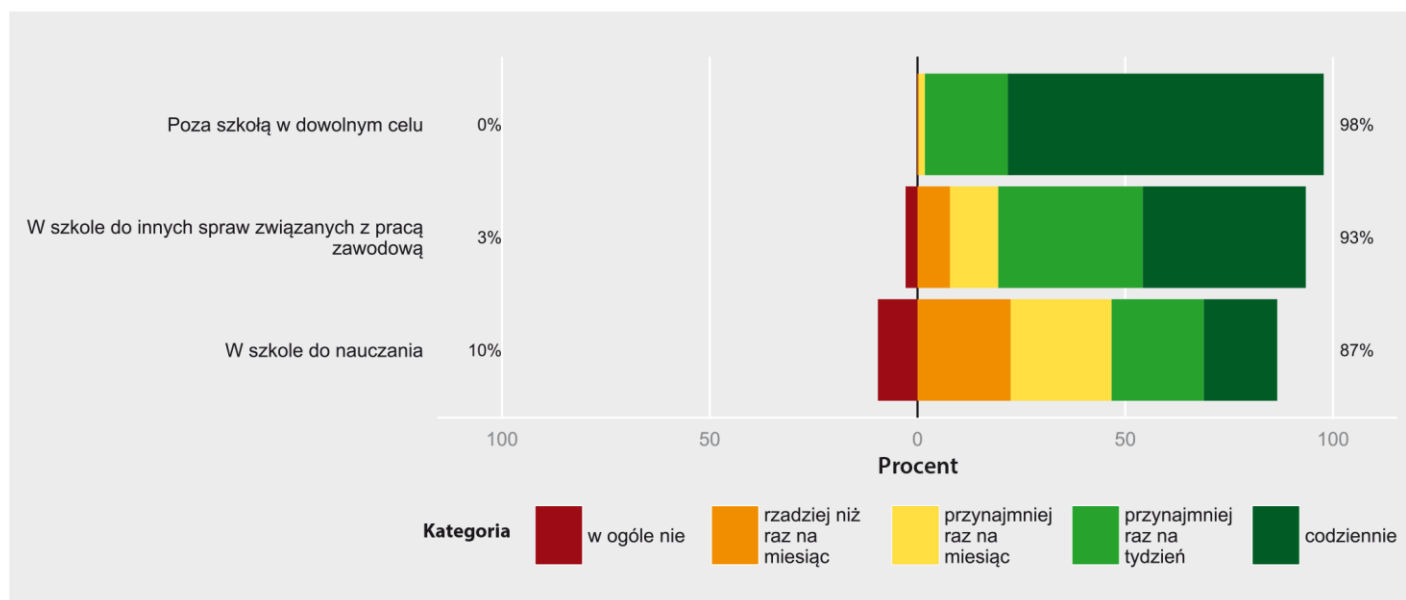
UNIA EUROPEJSKA
EUROPEJSKI
FUNDUSZ SPOŁECZNY





Wykorzystanie technologii informacyjno-komunikacyjnych w szkole ze względu na osiągnięcie różnych efektów kształcenia

Rozpowszechnienie wykorzystywania komputera wśród polskich nauczycieli w różnych obszarach aktywności



41 proc. polskich nauczycieli wykorzystuje komputer do nauczania co najmniej raz w tygodniu – najrzadziej spośród nauczycieli z 20 krajów objętych badaniem.



KAPITAŁ LUDZKI
NARODOWA STRATEGIA SPÓJNOŚCI

IBE



INSTYTUT
BADAŃ
EDUKACYJNYCH

UNIA EUROPEJSKA
EUROPEJSKI
FUNDUSZ SPOŁECZNY





Nieumiejętność organizowania pracy zespołowej

Nauczyciele deklarują, że często prowadzą zajęcia w grupach i że umiejętność pracy zespołowej jest niezwykle ważna.

Z badań wynika jednak, że nie potrafią takiej pracy zorganizować.

Często nie rozumieją, na czym ona polega (sądzą, że wystarczy podzielić klasę na grupy, a dalej już uczyć jak zwykle).

Pozorna praca wspólna

Kiedy i jak uczyć umiejętności miękkich?

Na każdym przedmiocie,
łącząc nauczanie z wychowaniem.



KAPITAŁ LUDZKI
NARODOWA STRATEGIA SPÓJNOŚCI

IBE



INSTYTUT
BADAŃ
EDUKACYJNYCH

UNIA EUROPEJSKA
EUROPEJSKI
FUNDUSZ SPOŁECZNY





Wyzwanie – wsparcie nauczycieli

Dokształca się stale np. ok. 90% nauczycieli matematyki w szkole podstawowej i gimnazjum oraz edukacji wczesnoszkolnej. Część z nich inwestuje w to własne środki. Jednak dostępną ofertę szkoleniową uważają za mało skuteczną.

Prawidłowość – częściej dokształcają się nauczyciele o wyższych kompetencjach.

Najwyżej oceniają obserwowane, a następnie omawiane lekcje prowadzone przez innych nauczycieli. Najmniej są zadowoleni z mentoringu w ramach sformalizowanych procedur szkolnych oraz tradycyjnych konferencji.

Okolo 80% nauczycieli klas IV-VI deklaruje potrzebę wsparcia w zakresie pracy z uczniami uzdolnionymi matematycznie, jak i pracy z uczniami z trudnościami w uczeniu się matematyki.

Okolo 60% nauczycieli matematyki potrzebuje wsparcia w zakresie komunikacji, a 40% badanych – w zakresie utrzymania w klasie dyscypliny.



KAPITAŁ LUDZKI
NARODOWA STRATEGIA SPÓJNOŚCI

IBE



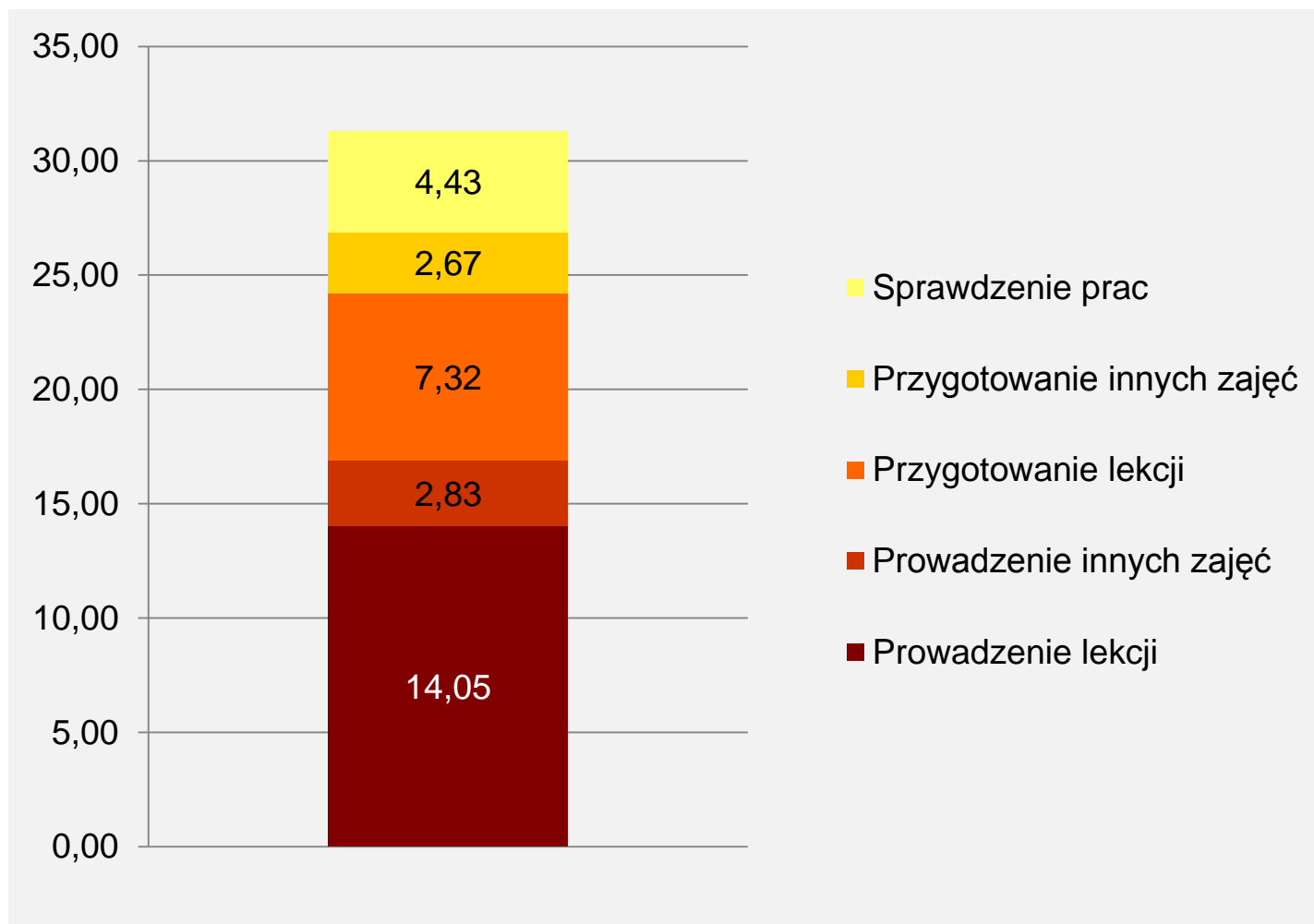
INSTYTUT
BADAŃ
EDUKACYJNYCH

UNIA EUROPEJSKA
EUROPEJSKI
FUNDUSZ SPOŁECZNY





Suma czasu wykonywania pięciu czynności podstawowych (nauczyciele przedmiotów ogólnokształcących, N=4516)



KAPITAŁ LUDZKI
NARODOWA STRATEGIA SPÓJNOŚCI

IBE



INSTYTUT
BADAŃ
EDUKACYJNYCH

UNIA EUROPEJSKA
EUROPEJSKI
FUNDUSZ SPOŁECZNY





Wyzwanie – przeregulowanie

	raz na tydzień lub częściej	kilka razy w miesiącu	raz na miesiąc	3-4 razy w semestrze	raz w semestrze	raz w roku	rzadziej niż raz w roku	nie wykonuje	razem	średni czas wykonywania czynności
Prowadzenie dzienników	88,8	2,1	0,8	0,1	0,1	0,0	0,1	7,9	100	1:10
Opracowywanie kryteriów oceniania	0,4	0,3	0,3	0,3	6,4	75,2	3,6	13,6	100	2:55
Rady pedagogiczne	0,6	7,1	27,1	45,1	1,8	0,9	0,4	17	100	3:10
Pisanie sprawozdań	0,7	3,1	7,5	18,0	49,1	2,5	0,3	18,6	100	2:00
Przygotowanie nagród i dyplomów	0,2	0,7	2,1	18,1	23,1	32,7	0,4	22,6	100	2:05
Uczestniczenie w procesie ewaluacji wewnętrznej lub zewnętrznej	0,6	1,9	4,3	14,9	28,9	21,7	3,3	24,3	100	3:20
Opracowywanie programu nauczania	0,2	0,1	0,3	0,2	8,7	60,5	2,7	27,3	100	4:50
Obliczanie frekwencji	11,3	6,1	44,8	0,8	3,5	0,0	0,1	33,4	100	1:00
Wypisywanie świadectw	0,1	0,0	0,0	0,0	1,7	59,4	0,6	38,1	100	5:30
Przygotowanie arkuszy ocen	0,2	0,0	0,4	0,7	17,9	40,0	0,8	40,0	100	3:20
Opiniowanie programów	0,0	0,0	0,0	0,4	1,7	16,1	2,4	79,3	100	1:45
Tworzenie planu lekcji	1,0	0,2	0,2	1,5	8,3	7,8	0,9	80,2	100	7:30
Tworzenie siatki dyżurów	0,1	0,1	0,1	1,7	7,3	5,3	0,3	85,1	100	2:35

Czynności zawodowe związane z administracją i tworzeniem dokumentacji, z procentowym rozkładem częstotliwości.

[1] Zapis podaje godziny i minuty średniego wykonywania czynności z dokładnością do 5 minut. 1:55 to 1 godz. 55 min.



KAPITAŁ LUDZKI
NARODOWA STRATEGIA SPÓJNOŚCI

IBE



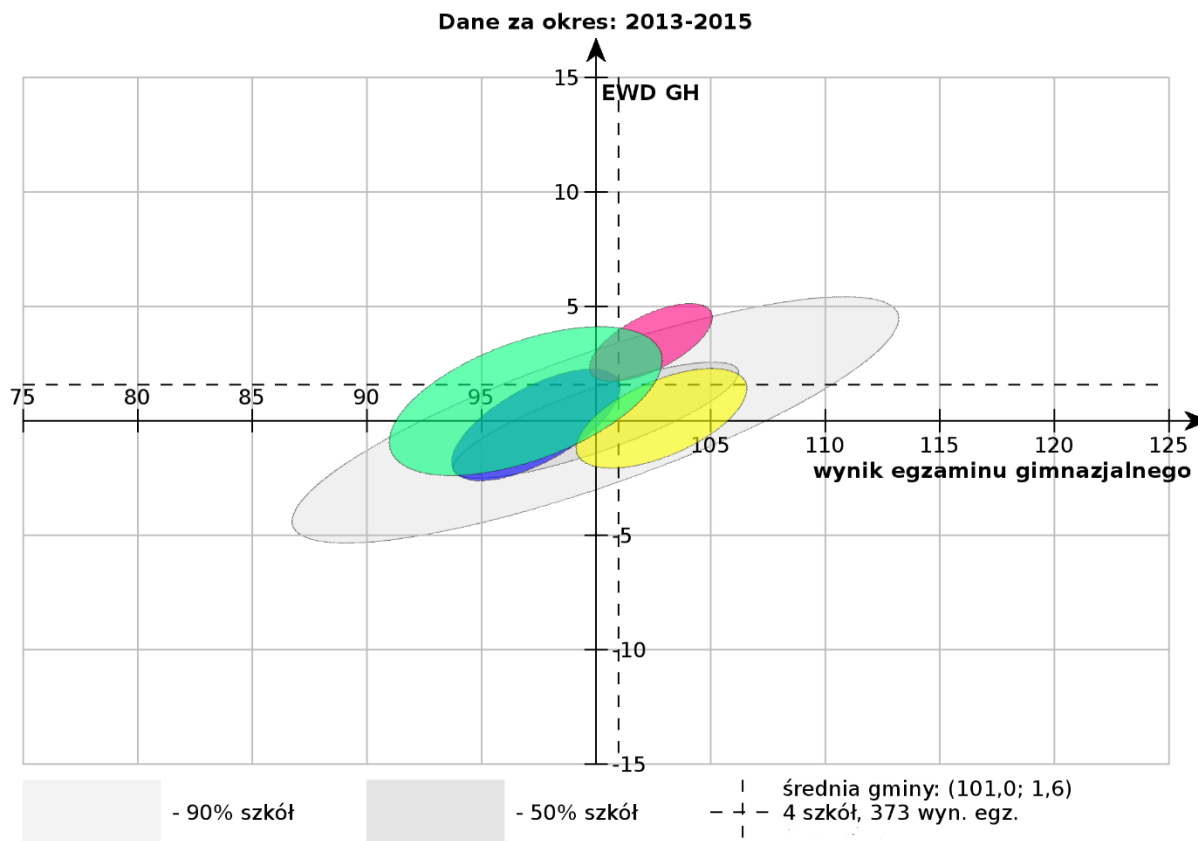
INSTYTUT
BADAŃ
EDUKACYJNYCH

UNIA EUROPEJSKA
EUROPEJSKI
FUNDUSZ SPOŁECZNY





EWD: ocena rzeczywistej pracy szkoły



Wyniki czterech gimnazjów w jednej gminie



KAPITAŁ LUDZKI
NARODOWA STRATEGIA SPÓJNOŚCI

IBE



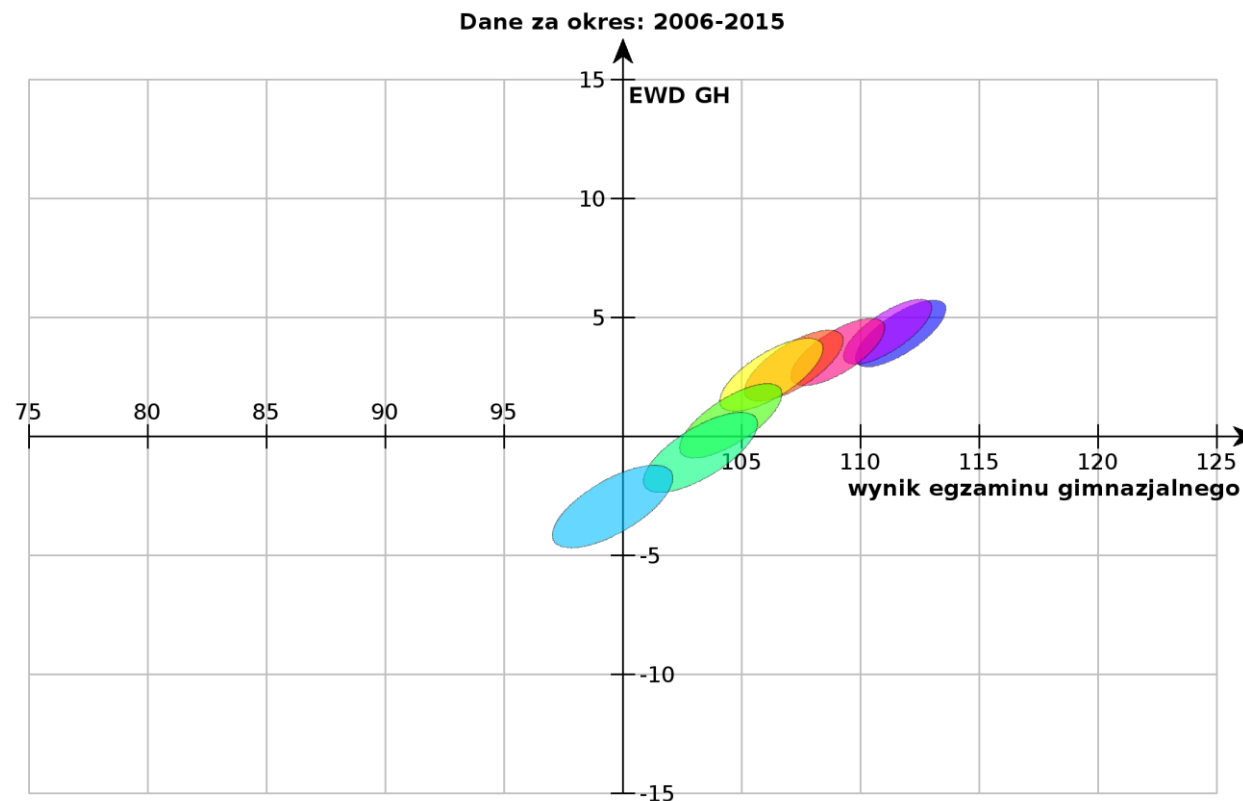
INSTYTUT
BADAŃ
EDUKACYJNYCH

UNIA EUROPEJSKA
EUROPEJSKI
FUNDUSZ SPOŁECZNY





EWD: ocena rzeczywistej pracy szkoły



Wyniki jednego gimnazjów w kolejnych ośmiu okresach trzyletnich od 2006–2008 po 2013–2015. Przykład rosnących wyników egzaminacyjnych i rosnącego EWD



KAPITAŁ LUDZKI
NARODOWA STRATEGIA SPÓJNOŚCI

IBE



INSTYTUT
BADAŃ
EDUKACYJNYCH

UNIA EUROPEJSKA
EUROPEJSKI
FUNDUSZ SPOŁECZNY



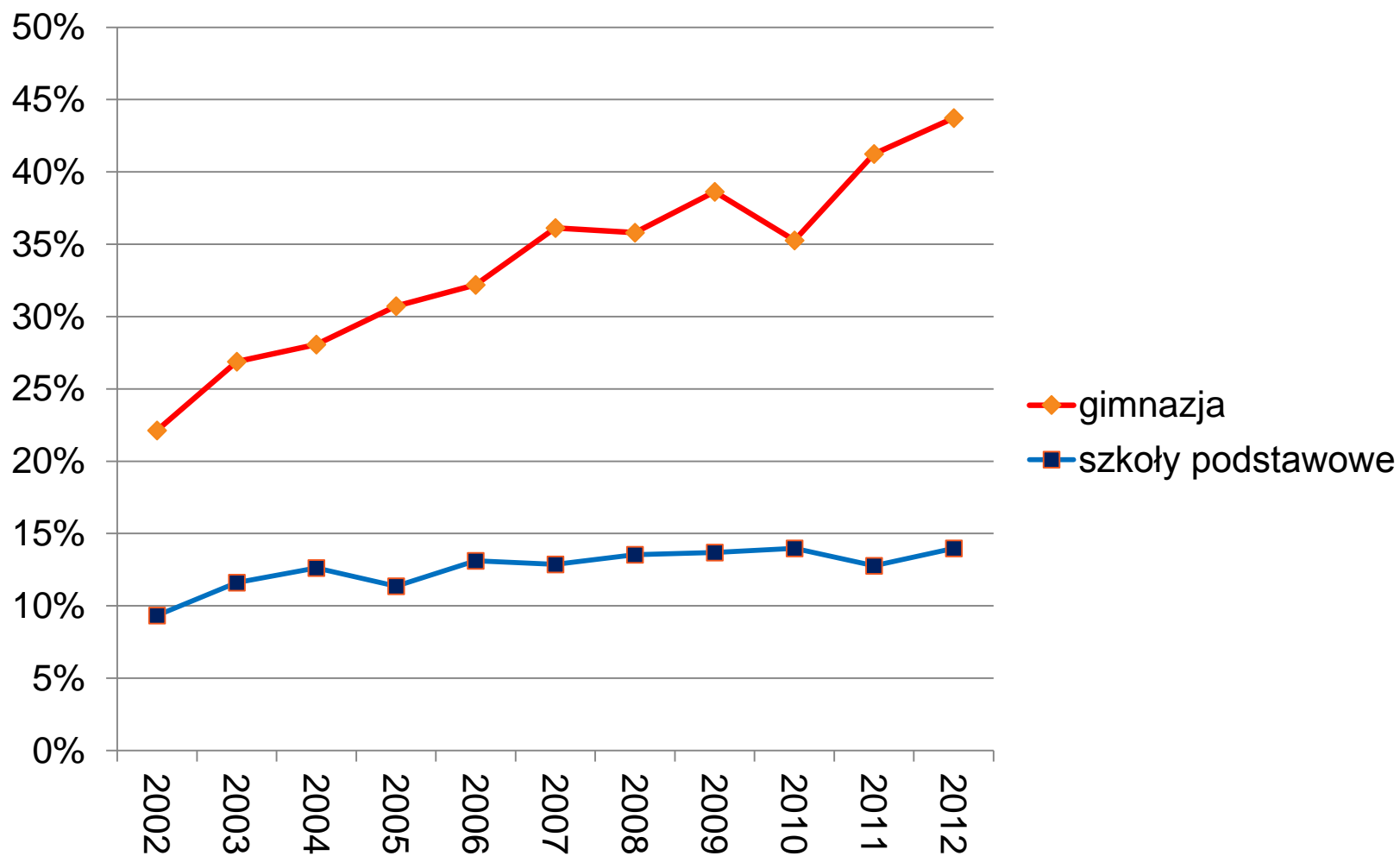


Wyzwanie – spójność społeczna

Porównanie dynamiki różnicowania się gimnazjów

w miastach powyżej 100 tys. mieszkańców

z analogicznym procesem na poziomie szkoły podstawowej



KAPITAŁ LUDZKI
NARODOWA STRATEGIA SPÓJNOŚCI

IBE



INSTYTUT
BADAŃ
EDUKACYJNYCH

UNIA EUROPEJSKA
EUROPEJSKI
FUNDUSZ SPOŁECZNY

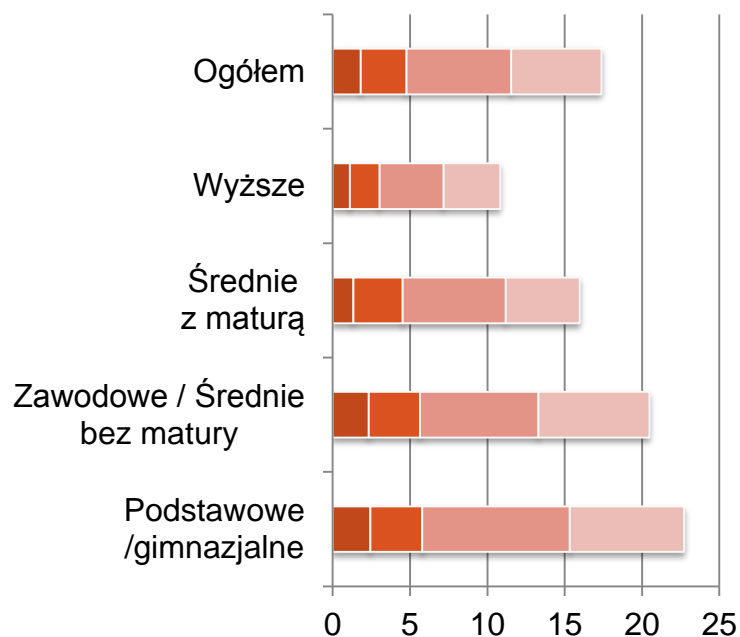




Wyzwanie – spójność społeczna

Dzieci rodziców z niższym wykształceniem częściej potrzebują pomocy w nauce

Pomoc dziecku w lekcjach i nauce w zależności od poziomu wykształcenia głowy gospodarstwa domowego



- Rzadziej niż raz w miesiącu
- Przynajmniej raz w miesiącu, ale rzadziej niż raz w tygodniu
- Przynajmniej raz w tygodniu, ale nie codziennie
- Codziennie lub prawie codziennie



KAPITAŁ LUDZKI
NARODOWA STRATEGIA SPÓJNOŚCI

IBE



INSTYTUT
BADAŃ
EDUKACYJNYCH

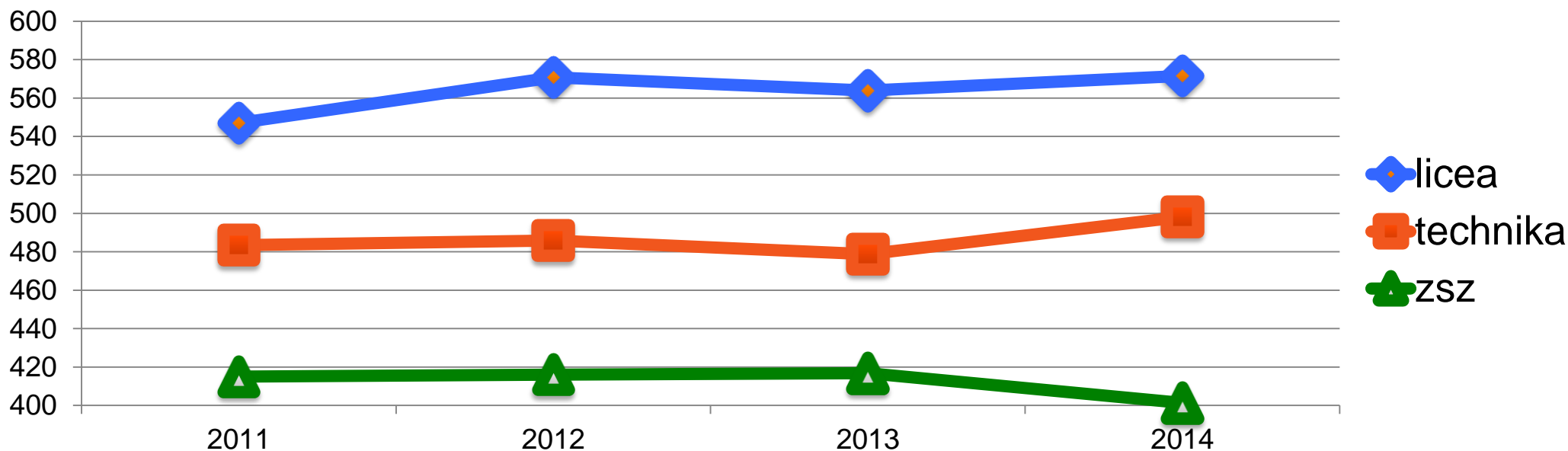
UNIA EUROPEJSKA
EUROPEJSKI
FUNDUSZ SPOŁECZNY





Do zasadniczych szkół zawodowych trafiają coraz słabsi uczniowie. Laboratorium myślenia

- Przez cały okres badania uczniowie, którzy wybierali licea, mieli średnio najwyższy wynik, a ci, którzy wybierali zasadnicze szkoły zawodowe – najniższy.
- W trakcie badania pogłębiała się różnica między zasadniczymi szkołami zawodowymi a szkołami kończącymi się maturą.



KAPITAŁ LUDZKI
NARODOWA STRATEGIA SPÓJNOŚCI

IBE



INSTYTUT
BADAŃ
EDUKACYJNYCH

UNIA EUROPEJSKA
EUROPEJSKI
FUNDUSZ SPOŁECZNY





Wyzwanie – szkolnictwo zawodowe

- Doradztwo edukacyjno-zawodowe
- Dowartościowanie kształcenia ogólnego w szkole zawodowej
- Praktyczna nauka zawodu z włączeniem pracodawców
- LLL nauczycieli przedmiotów zawodowych
- Racjonalizacja sieci szkolnej szkolnictwa zawodowego (powiat czy region?)



KAPITAŁ LUDZKI
NARODOWA STRATEGIA SPÓJNOŚCI

IBE



INSTYTUT
BADAŃ
EDUKACYJNYCH

UNIA EUROPEJSKA
EUROPEJSKI
FUNDUSZ SPOŁECZNY





Badanie realizacji podstawy programowej z jęz. polskiego – klimat klasy

Rola wychowania w kształceniu

- ✓ **Uczniowie najczęściej są zgrani w klasie;**
- ✓ **Prawie 90% uczniów ma w klasie przyjaciela lub przyjaciółkę;**
- ✓ **Nauczyciele nie narzekają na problemy z utrzymaniem dyscypliny w klasie.**

Niemniej:

- ✓ **w połowie klas pojawiają się uczniowie nieakceptowani;**
- ✓ **w większości klas istnieją grupy nieformalne (kliki, paczki itp.).**



KAPITAŁ LUDZKI
NARODOWA STRATEGIA SPÓJNOŚCI

IBE



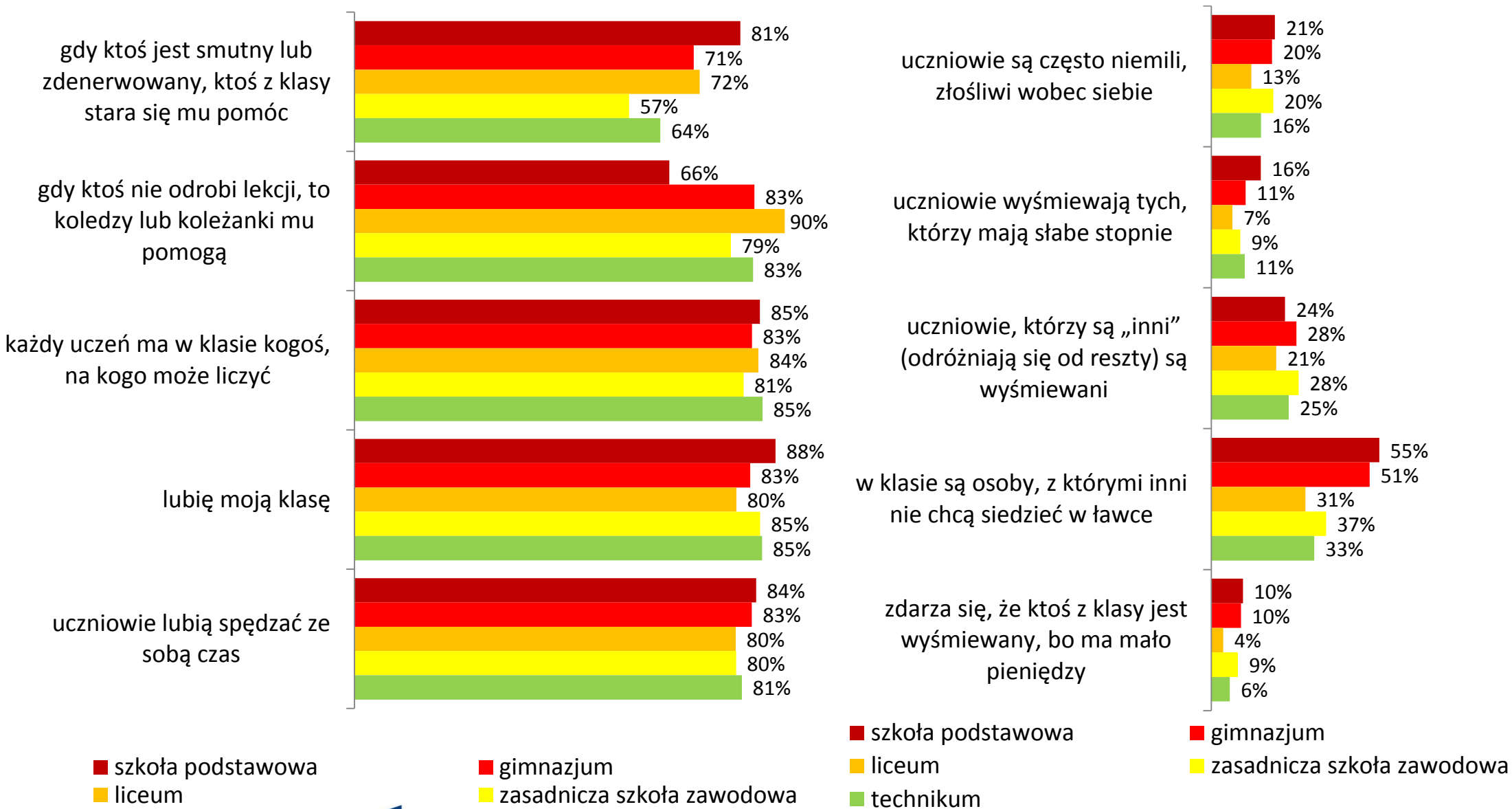
INSTYTUT
BADAŃ
EDUKACYJNYCH

UNIA EUROPEJSKA
EUROPEJSKI
FUNDUSZ SPOŁECZNY



KLIMAT SZKOŁY: RELACJE MIĘDZY UCZNIAMI

Odsetek uczniów zgadzających się (zdecydowanie lub raczej) z podanymi stwierdzeniami dotyczącymi relacji w klasie



■ szkoła podstawowa
■ liceum
■ technikum

■ gimnazjum
■ zasadnicza szkoła zawodowa

■ szkoła podstawowa
■ liceum
■ technikum

■ gimnazjum
■ zasadnicza szkoła zawodowa



KAPITAŁ LUDZKI
NARODOWA STRATEGIA SPÓJNOŚCI

IBE



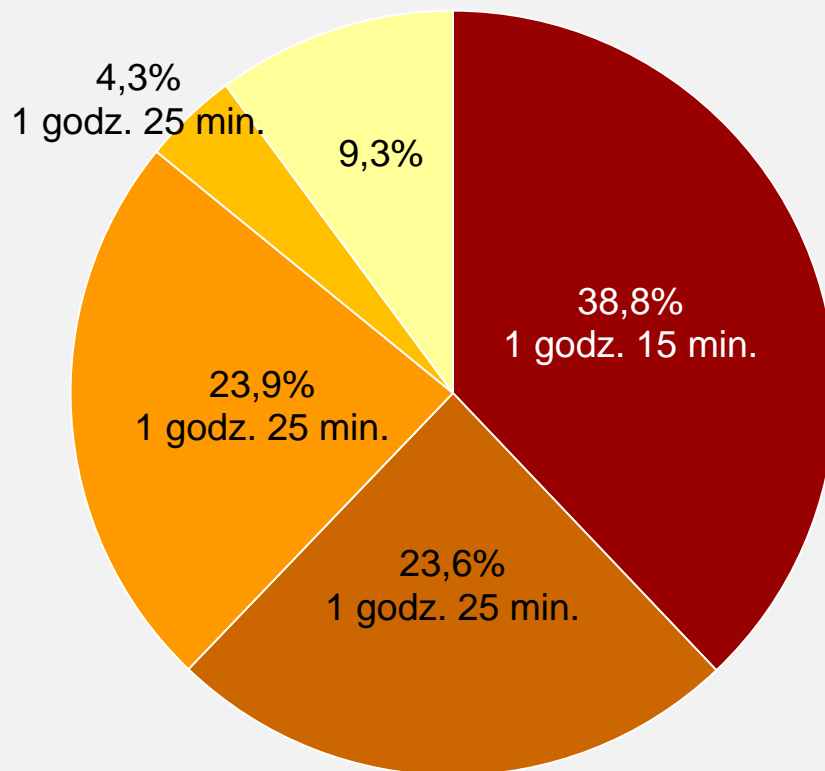
INSTYTUT
BADAŃ
EDUKACYJNYCH

UNIA EUROPEJSKA
EUROPEJSKI
FUNDUSZ SPOŁECZNY





Indywidualne spotkania nauczycieli z rodzicami



częstotliwość i średni czas wykonywania czynności

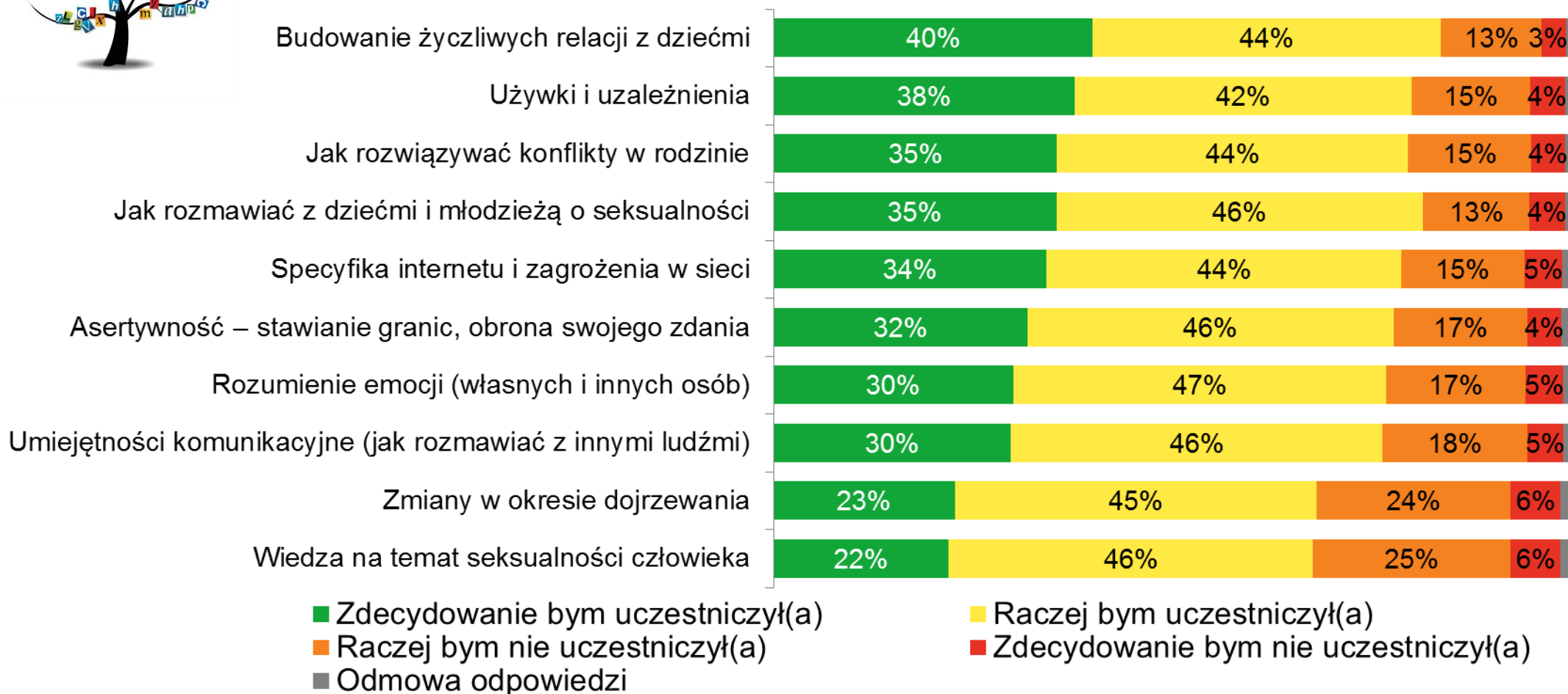
- nie rzadziej niż kilka razy w miesiącu
- raz na miesiąc
- 3-4 razy w semestrze
- raz w semestrze albo rzadziej
- nie wykonuje





Wsparcie szkolne dla rodziców – opinia rodziców

Czy rodzic uczęszczałby na zajęcia na następujące tematy



Rodzice dzieci w wieku 6-17 lat (N=2526)



KAPITAŁ LUDZKI
NARODOWA STRATEGIA SPÓJNOŚCI

IBE



INSTYTUT
BADAŃ
EDUKACYJNYCH

UNIA EUROPEJSKA
EUROPEJSKI
FUNDUSZ SPOŁECZNY





Wsparcie procesu diagnozowania i opiniowania gotowości szkolnej

Podstawowy dylemat **KAŻDEGO DOROSŁEGO** w relacjach z dzieckiem:

- 🗨️ **ile (bezpiecznej) swobody**
→ bo ta umożliwia eksplorację otoczenia i w efekcie gromadzenie doświadczeń oraz samodzielne zdobywanie wiedzy z różnych źródeł - bezpośrednio od innych ludzi, z internetu, z książek i innych źródeł pisanych
- 🗨️ **ile (rozumnej) kontroli**
→ bo ta uczy postępowania zgodnie z regułami, wymaga dostosowania się do okoliczności, zatem „uspołecznia” dziecko, bo uczy je samoregulacji i odpowiedzialności za to, co robi



KAPITAŁ LUDZKI
NARODOWA STRATEGIA SPÓJNOŚCI

IBE



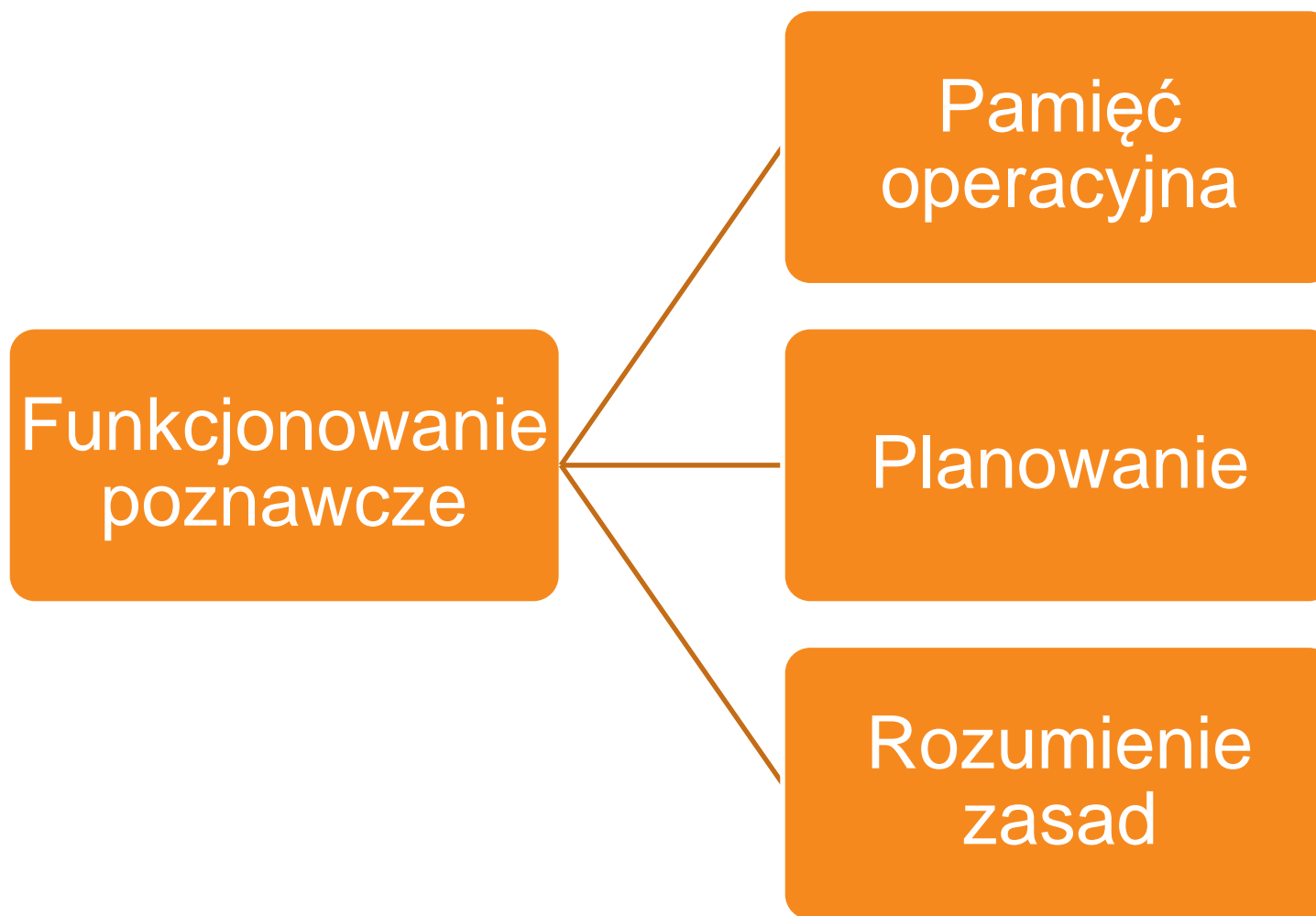
INSTYTUT
BADAŃ
EDUKACYJNYCH

UNIA EUROPEJSKA
EUROPEJSKI
FUNDUSZ SPOŁECZNY





Wychowawcza rola szkoły i dobra dydaktyka wymagają większej wiedzy psychologicznej wśród nauczycieli, zwłaszcza wiedzy praktycznej.



KAPITAŁ LUDZKI
NARODOWA STRATEGIA SPÓJNOŚCI

IBE



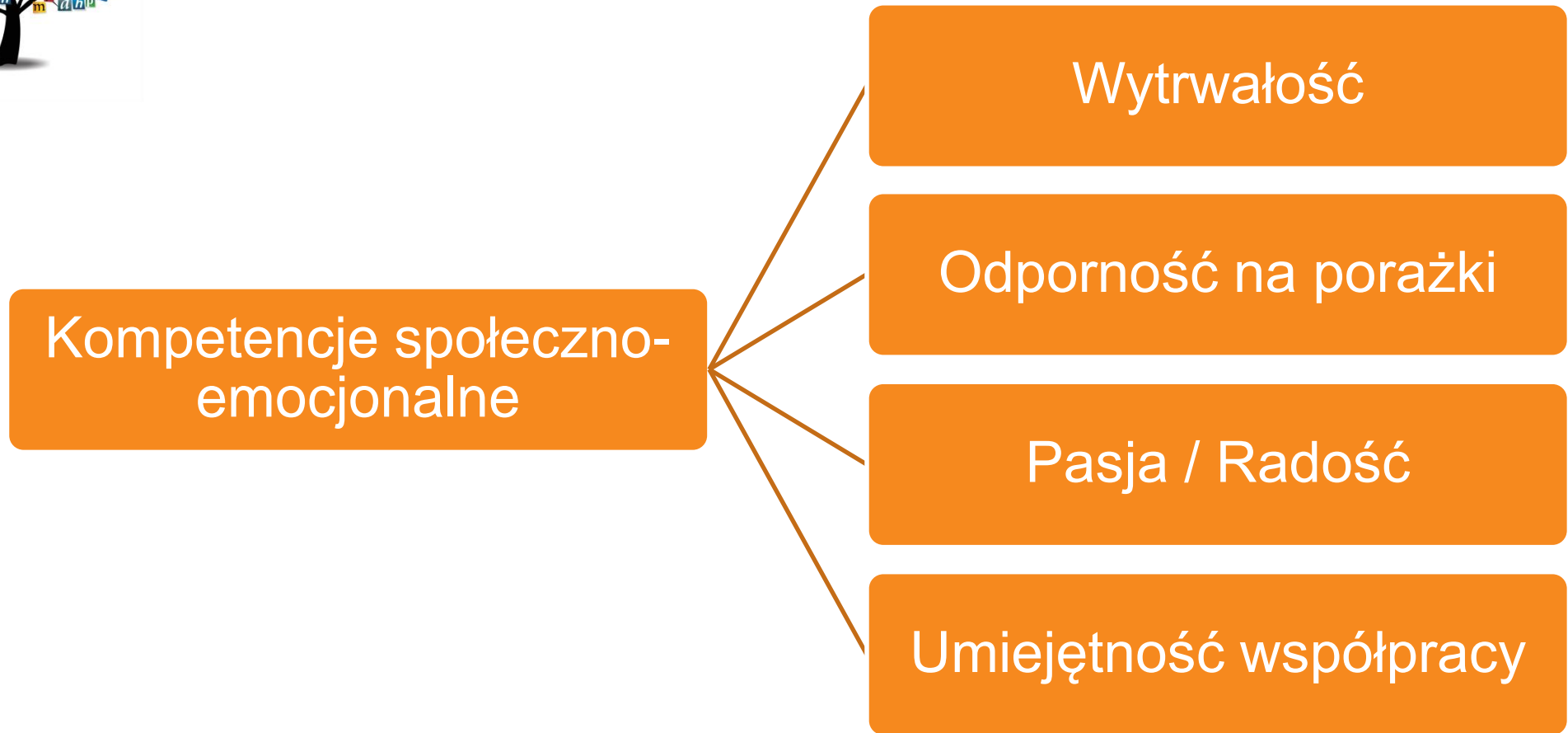
INSTYTUT
BADAŃ
EDUKACYJNYCH

UNIA EUROPEJSKA
EUROPEJSKI
FUNDUSZ SPOŁECZNY





Wyzwaniem jest, w jaki sposób ją przekazać, by była przydatna w działaniu.



Tworzenie potencjału rozwojowego i spójność społeczna mają wspólny mianownik.



KAPITAŁ LUDZKI
NARODOWA STRATEGIA SPÓJNOŚCI

IBE



INSTYTUT
BADAŃ
EDUKACYJNYCH

UNIA EUROPEJSKA
EUROPEJSKI
FUNDUSZ SPOŁECZNY





Wdrażanie zmiany społecznej Babel matematyczny IBE

- Wykorzystanie doświadczenia z diagnozy
- Współpraca władz miasta, dyrekcji, nauczycieli i badaczy z IBE
- Praca grupy samopomocowej ze wsparciem naukowców
- Wymieniając się doświadczeniami oraz uczestnicząc w szkoleniach prowadzonych przez ekspertów, grupa wypracowała i wprowadziła do swojej codziennej pracy z uczniami nowe podejście do rozwijania umiejętności matematycznych dzieci.



KAPITAŁ LUDZKI
NARODOWA STRATEGIA SPÓJNOŚCI

IBE



INSTYTUT
BADAŃ
EDUKACYJNYCH

UNIA EUROPEJSKA
EUROPEJSKI
FUNDUSZ SPOŁECZNY

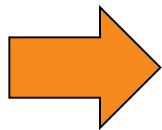




Nauczyciel – klucz do zmiany

Żeby dać uczniom przestrzeń do rozwoju, trzeba dać przestrzeń nauczycielom

autonomia nauczyciela



ale środowisko musi znaleźć sposób na promowanie najbardziej aktywnych i odbudować swój prestiż



KAPITAŁ LUDZKI
NARODOWA STRATEGIA SPÓJNOŚCI

IBE



INSTYTUT
BADAŃ
EDUKACYJNYCH

UNIA EUROPEJSKA
EUROPEJSKI
FUNDUSZ SPOŁECZNY





KROKI DO ZMIANY

- ❑ Osiągnęliśmy maksimum tradycyjnymi metodami nauczania.

- ❑ Trzeba
 - pozwolić dzieciom szukać własnych rozwiązań, dowartościować samodzielne rozumowanie ucznia

 - zapewnić autonomię nauczyciela, bo tylko dzięki niej może on spowodować większą aktywność uczniów

 - zanurzyć szkołę w świecie, otwierając ją na edukację nieformalną, która toczy się niezależnie od niej

 - odważyć się przyznać, że szkoła także wychowuje



KAPITAŁ LUDZKI
NARODOWA STRATEGIA SPÓJNOŚCI

IBE



INSTYTUT
BADAŃ
EDUKACYJNYCH

UNIA EUROPEJSKA
EUROPEJSKI
FUNDUSZ SPOŁECZNY





Projekt „Entuzjaści edukacji”. Logika interwencji – „technologia” zmiany społecznej

badanie

Przeprowadzenie rzetelnych badań, wypracowanie narzędzi badawczych, testów, bazy danych, udział w badaniach międzynarodowych

diagnoza

Precyzyjne diagnozy, debata naukowa, ocena psychometryczna, analizy danych, wsparcie szkół i systemu egzaminacyjnego

**Rekomendacje
/ narzędzia
wsparcia**

Budowa zadań i innych narzędzi dla nauczycieli, wsparcie decydentów oraz samorządów oraz innych uczestników systemu edukacji, dostępne zasoby wiedzy

wdrożenia

Wypracowana i przetestowana technologia zmiany społecznej, wsparcie i utrwalanie zmian



KAPITAŁ LUDZKI
NARODOWA STRATEGIA SPÓJNOŚCI

IBE



INSTYTUT
BADAŃ
EDUKACYJNYCH

UNIA EUROPEJSKA
EUROPEJSKI
FUNDUSZ SPOŁECZNY

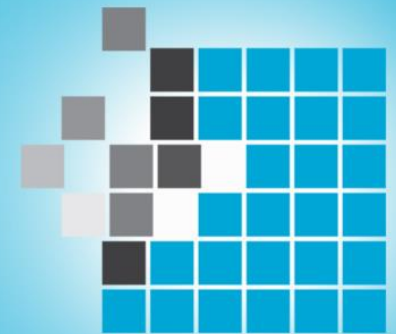


KONFERENCJA BADANIA W EDUKACJI

PODSUMOWUJĄCA PROJEKTY SYSTEMOWE:

**BADANIE JAKOŚCI I EFEKTYWNOŚCI EDUKACJI ORAZ
INSTYTUCJONALIZACJA ZAPLECZA BADAWCZEGO**

**ROZWÓJ METODY EDUKACYJNEJ WARTOŚCI DODANEJ
NA POTRZEBY WZMOCNIENIA EWALUACYJNEJ
FUNKCJI EGZAMINÓW ZEWNĘTRZNYCH**



Warszawa, 19-20 października 2015 r.

Projekty współfinansowane ze środków Unii Europejskiej w ramach Europejskiego Funduszu Społecznego

Instytut Badań Edukacyjnych

ul. Górczewska 8, 01-180 Warszawa

tel.: (22) 241 71 00, e-mail: ibe@ibe.edu.pl

www.ibe.edu.pl



KAPITAŁ LUDZKI
NARODOWA STRATEGIA SPÓJNOŚCI

IBE



INSTYTUT
BADAŃ
EDUKACYJNYCH

UNIA EUROPEJSKA
EUROPEJSKI
FUNDUSZ SPOŁECZNY

